

BSi Lichtenberg Energie und Wärme GbR  
Saalburgring 37  
63110 Rodgau



WEG Lichtenberg  
Untere Marktstraße 18  
63110 Rodgau

Rodgau 24. März 2026

## **Mieterstrom**

Liebe Miteigentümerinnen und Miteigentümer,  
liebe Bewohnerinnen und Bewohner des Lichtenberg,  
Unser gemeinsames Projekt: Mieterstrom startet.

Sehr geehrte Mieterinnen und Mieter,

wir möchten Ihnen eine wichtige Neuigkeit mitteilen: Ab voraussichtlich Mai können Sie von einem attraktiven Angebot profitieren, das Ihnen günstigen und umweltfreundlichen Strom direkt aus unserem Haus liefert. Dieses Angebot nennt sich Mieterstrom.

Was ist Mieterstrom?

Mieterstrom ist Strom, der aus erneuerbaren Energiequellen wie Solaranlagen erzeugt und direkt an die Mieter im selben Gebäude oder in der Nähe geliefert wird.

Welche Vorteile haben Sie als Mieter?

Wenn Sie sich für Mieterstrom entscheiden, erhalten Sie einen günstigeren Stromtarif als bei Ihrem bisherigen Anbieter. Sie sparen also Geld und tun gleichzeitig etwas Gutes für die Umwelt. Zudem unterstützen Sie die Energiewende und die dezentrale Stromerzeugung in Ihrer Region. Sie haben auch die Möglichkeit, Ihren eigenen Stromverbrauch zu überwachen und zu optimieren, indem Sie ein intelligentes Messsystem nutzen, das Ihnen jederzeit zeigt, wie viel Strom Sie verbrauchen und wie viel Sie einsparen können.

Unser Angebot für Sie:

25 Cent/kWh für Photovoltaikstrom vom Dach: Garantiert für 5 Jahre  
28 Cent/kWh für den Strom, der nicht direkt von der PV-Anlage kommt.  
5,00 €/Monat Grundpreis

Wie funktioniert der Einstieg?

Um Mieterstrom beziehen zu können, ist nach Errichtung lediglich ein „neuer“ Stromvertrag abzuschließen. Einen solchen legen wir bei. Die Kündigung Ihres bisherigen Stromvertrags erfolgt automatisch durch die ebenfalls beigefügte Vollmacht.

**Dieser Vertrag ist unabhängig von Ihrem Mietvertrag und kann flexibel gekündigt werden.**

## Inbetriebnahme und Teilnahme am Mieterstrom

Nach Inbetriebnahme der Photovoltaikanlage, Wechselrichter, Stromspeicher und der Aktivierung durch den Netzbetreiber können in den darauffolgenden Wochen die Stromzähler für die Wohnungen für Sie kostenfrei ausgetauscht werden.



Wie vereinbart, wird der erzeugte PV-Strom den Bewohnerinnen und Bewohnern des Hauses zu einem Preis von **0,25 Euro pro kWh** angeboten. Sollte die Sonne einmal nicht scheinen, wird der dann benötigte Strom von uns für Sie aus dem Netz bezogen.

Die Teilnahme am Mieterstrommodell ist selbstverständlich **freiwillig** – es besteht weder eine Pflicht noch ein Zwang. Eine ausführliche Information zur konkreten Ausgestaltung, zu den Teilnahmebedingungen sowie zu den individuellen Möglichkeiten erhalten Sie in einem weiteren Schreiben.

Bereits mit dieser Vorabinformation möchte ich Sie bitten, sich mit dem Thema Mieterstrom auseinanderzusetzen, sodass Sie in den kommenden Tagen eine Rückmeldung geben können, ob Sie teilnehmen möchten. Für Fragen oder Auskünfte stehe ich Ihnen jederzeit gerne zur Verfügung.

## Kontakt

Für unser Projekt wurde die E-Mail-Adresse **Mieterstrom@WEG-Lichtenberg.de** eingerichtet. Über diese erreichen Sie mich jederzeit. Weitere Informationen finden Sie auf unserer Projektseite [www.WEG-Lichtenberg.de](http://www.WEG-Lichtenberg.de).

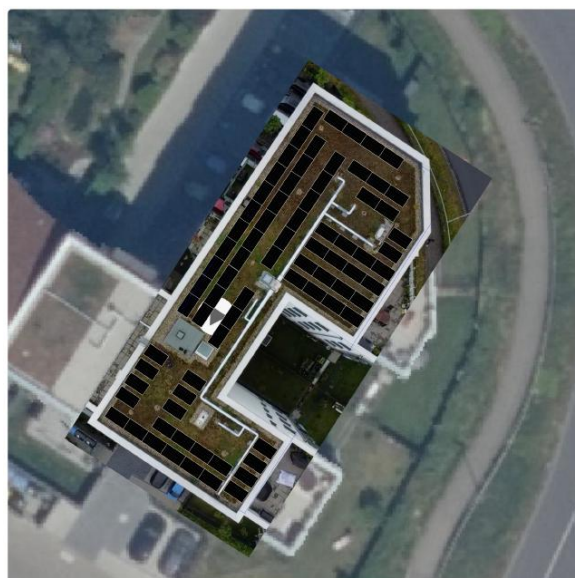
Ich freue mich sehr auf dieses gemeinsame Projekt und stehe Ihnen für Fragen jederzeit gerne zur Verfügung.

Es grüßt recht herzlich

Bernhard Stillger

## Technische Kurzinformation (Planungsstand)

Bereits installiert sind die **Aiko-PV-Modulen mit ABC-Technologie** in zwei Dachausrichtungen. Die Wechselrichterleistung beträgt **29,9 kW** (FOX H3-Pro-29.9). Zur bestmöglichen Nutzung des Solarstroms im Haus wird ein Batteriespeicher mit rund **46 kWh Kapazität** eingesetzt, bestehend aus FOX Pro EK12-Speichermodulen auf **LiFePO-Basis**.





## Weniger Belastung für die Umwelt

Mithilfe von Mieterstrom wirst du weniger abhängig von fossilen Brennstoffen und hilfst somit grundlegend dabei, den Ausstoß von Treibhausgasen zu reduzieren.

Die Energie wird dort erzeugt, wo sie auch verbraucht wird! Damit minimieren sich auch die Transport- und Verteilungsverluste, die im herkömmlichen Stromnetz auftreten. Somit trägst du zu einer effizienteren Nutzung der erzeugten Energie bei.



## Weniger Stress für dich

Dein Vermieter ist dein zukünftiger Stromlieferant: Du beziehst also sowohl den grünen Solar- als auch den Reststrom aus einer Hand.

Auf diese Weise hast du in Zukunft keinen Aufwand mehr mit der Suche eines Stromanbieters, weil dein Vermieter alles für dich übernimmt.

Für dich ändert sich sonst nichts – du beziehst nach wie vor ganz normal deinen Strom.



+ 30.000 glückliche Bewohner

Bis zu 30% weniger Energiekosten

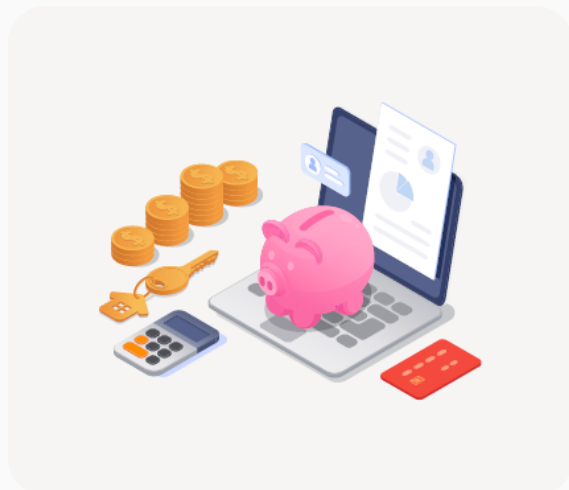


## Weniger Kosten für dich

Mieterstrom ist fast immer günstiger als andere frei zugängliche Stromtarife auf dem Markt.

Das bedeutet, dass du nicht nur die Umwelt schonst, sondern gleichzeitig auch bares Geld sparst und weniger abhängig vom Strompreisschwankungen bist.

Im Schnitt sparen Mieter mit Mieterstrom rund 50 – 100€ pro Jahr im Vergleich zum Grundversorger-Stromtarif.

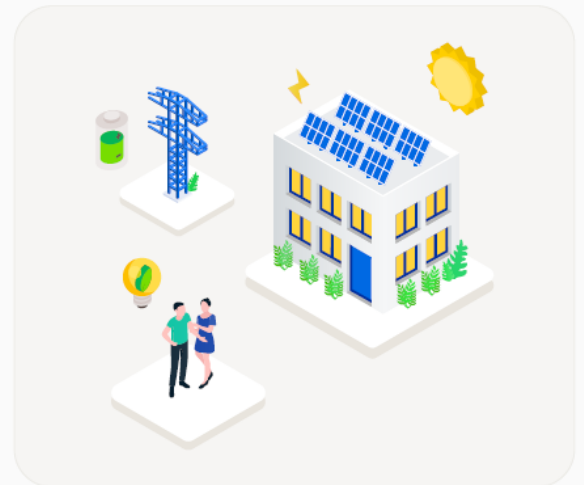




## Was ist Mieterstrom?

Mieterstrom ist ein exklusiver Vertrag zwischen dir und deinem Vermieter, bei dem du Teile deines Stroms direkt von der Photovoltaikanlage auf dem Dach deines Mietshauses beziehst.

- ✓ **Günstiger** als frei zugängliche Stromtarife
- ✓ **Kein Aufwand** für die jährliche Stromtarifsuche
- ✓ **Rund 90% emissionsärmer** als Kohle- oder Gasstrom



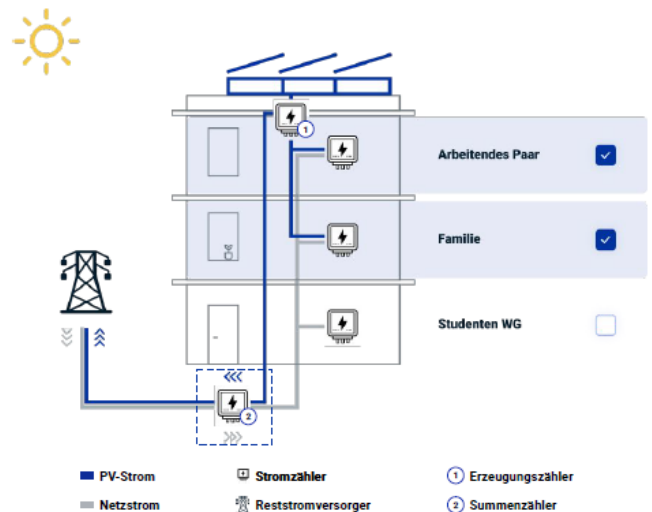
## Strom vom Dach und gleichzeitig aus dem Netz? So funktioniert's!

### Mieter

- **Ein Zähler** je Partei.
- **Teilnehmer** beziehen den **Strom direkt** und nur **von dir**.
- **Nicht-Teilnehmer** werden weiterhin extern versorgt.

### Anlagen-Betreiber

- **PV Strom** wird an **Mieter** weitergegeben.
- Automatische Erfassung und Verrechnung.



Weitere Informationen unter: [www.WEG-Lichtenberg.de](http://www.WEG-Lichtenberg.de)